

平日限定 日帰りプランのご案内

気の合うお友達やグループで過ごす午後のひととき、
たっぷりゆったりの3時間。お食事と入浴がセットになった
平日限定《日帰りプラン》もご用意しております。

要予約 平日限定! 2名様~9名様 **温泉付**

憩い会席

先附、造里、吸物、前菜、蒸し物、中皿、揚物、小鍋、御飯、香の物、デザート

◆お部屋食 ◆アフターコーヒー付 ◆温泉付

料金 **5,000円** ※税・サービス料込

時間 **11:00~16:00** (内3時間)

※季節により料理内容が写真と異なります。

要予約 平日限定! 4名様以上 **温泉付**

彩り点心

先附、造里、椀、ハチ、小鍋、蒸し物、中皿、揚物、御飯、香の物、デザート

◆お部屋食 ◆温泉付

料金 **3,800円** ※税・サービス料込

時間 **11:00~16:00** (内3時間)

※季節により料理内容が写真と異なります。

要予約 平日限定! 4名様以上 **温泉付**

天拝弁当膳

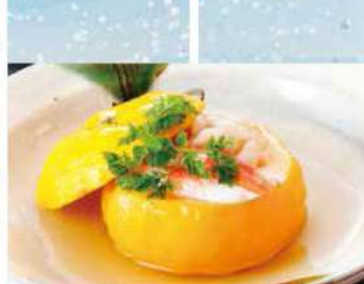
◆アフターコーヒー付 ◆温泉付

お一人様 (10組もしくは40名まで) **3,500円** ※税・サービス料込

時間 **11:00~16:00** (内3時間)

※季節により料理内容が写真と異なります。

期間: 令和7年春~夏



春から夏のおもてなし



※延長は、時間内1時間はOK、但し追加料金お一人様500円(税込)

※20名様以上でもバスの送迎は致していません。

・平日16:00以降または、土・日・祝日は、500円UPでご利用いただけます。

・16:00以降でのご利用の場合、最終食事時間は、18:30となっております。

・休前日の土曜日の16:00以降はご利用できません。

二日市温泉 大観荘は
春から夏への室礼も整い
皆様をお出迎えするばかりです



夏の大観荘周辺のみどころ



坂本八幡宮
「令和ゆかりの地」坂本八幡宮は、新元号「令和」の典拠となった、万葉集の「梅花の歌三十二首の序文」730年(天平2)正月13日、大伴旅人のもとで、歌が詠まれたとの説が新元号に選ばれています。



天拝山歴史自然公園
九州最古といわれる「武蔵寺」を中心とした、天拝山のふもとにある自然公園。豊かな自然に囲まれ、季節ごとの花々が楽しめます。



天宰府天幡宮
天神様(菅原道真公)をお祀りする全国約12,000社の総本宮と称えられ、「学問・至誠(せいせい)・厄除けの神様」として、ご崇敬を集めています。



九州国立博物館
東京、奈良、京都に次ぐ、日本で4番目となる国立博物館。古来アジアとの接点になってきた九州の「日本文化の形成をアジア史的観点から捉える」をコンセプトに展示を行っている。

●お問い合わせは

二日市温泉 国際観光旅館



〒818-0058 福岡県筑紫野市湯町1-12-1
☎092-922-3236(代)
FAX.092-928-0675

■20名様以上の場合マイクロバスにて送迎致します。
(台数に限りがございますので市内近郊の方に限らせていただきます。)

■大駐車場完備/150台

■ホームページ/ <http://www.daikanso.co.jp>



- | 公共交通機関で | 自動車で |
|----------------------------|--------------------------|
| ●JR博多駅(特急)
……二日市駅まで 9分 | ●JR博多駅……………大観荘まで 30分 |
| ●西鉄福岡駅(特急)
……二日市駅まで 11分 | ●西鉄福岡駅……………大観荘まで 30分 |
| | ●福岡空港……………大観荘まで 25分 |
| | ●JR二日市駅……………大観荘まで 5分 |
| | ●西鉄二日市駅……………大観荘まで 8分 |
| ●高速バス | ●佐賀(高速使用)……………大観荘まで 50分 |
| ●高速筑紫野バス停より 徒歩2分 | ●北九州(高速使用)……………大観荘まで 60分 |
| | ●久留米(高速使用)……………大観荘まで 20分 |

二日市温泉 国際観光旅館



特別な日にも、そうでない日にもお勧めの会席コース、

団体様には、鍋のコースとパーティー料理でおもてなし。

春から夏の大観荘

香梅会席



※季節により料理内容が写真と異なります。

先附、八寸、椀、造里、蒸し物、小鍋、油物、中皿、御飯、デザート

お一人様 (10名様以上)

5,000円 ※税・サービス料込

温泉付

万葉会席



※季節により料理内容が写真と異なります。

先附、八寸、椀、造里、蒸し物、小鍋、油物、中皿、御飯、デザート

お一人様 (6名様以上)

6,000円 ※税・サービス料込

温泉付

筑紫会席



※季節により料理内容が写真と異なります。

先附、八寸、椀、造里、蒸し物、小鍋、焼物、おしるぎ、御飯、デザート

お一人様 (2名様以上)

6,800円 ※税・サービス料込

温泉付

雅会席



※季節により料理内容が写真と異なります。

先附、八寸、造里、椀、蒸し物、小鍋、焼物、強香、おしるぎ、留椀、御飯、デザート

お一人様 (2名様以上)

10,500円 ※税・サービス料込

温泉付

※掲載の全プランは直接お申し込みのお客様に限らせていただきます。

※季節により料理内容が写真と異なる場合がございます。※彩点心プランは、20名以上の団体様でもバスでの送迎は致しておりません。※特別日は除く。(お電話にて、ご確認をお願い致します。)

ご入浴がセットになった春から夏のおすすめコース

要予約 すき焼き 極コース

先附、八寸、造里、蓋物、鍋、お食事、デザート

お一人様 (2名様以上)

8,800円 ※税・サービス料込



要予約 すき焼きコース

先附、八寸、造里、蓋物、鍋、お食事、デザート

お一人様 (2名様以上)

6,800円 ※税・サービス料込

要予約 鯛しゃぶしゃぶコース

先附、八寸、蓋物、造里、鍋、お食事、デザート

お一人様 (2名様以上)

6,800円 ※税・サービス料込



※季節により料理内容が写真と異なります。

要予約 豚しゃぶしゃぶコース

先附、八寸、造里、蓋物、鍋、お食事、デザート

お一人様 (2名様以上)

6,800円 ※税・サービス料込



※季節により料理内容が写真と異なります。

要予約 和牛ステーキコース

先附、八寸、サラダ、陶板、スープ、お食事、デザート

お一人様 (2名様以上)

6,800円 ※税・サービス料込



※季節により料理内容が写真と異なります。

要予約 料理長おすすめ鍋コース

先附、八寸、造里、鍋野菜、御飯、香の物、デザート

お一人様 (10~15名様)

5,000円 ※税・サービス料込



※季節により料理内容が写真と異なります。

円卓料理 (和・洋・中)

お一人様 (8名様以上)

5,800円 ※税・サービス料込

オードブル盛合、造里、サラダ、肉料理、揚物、煮物、炒め物、スープ、御飯、デザート

立食パーティー

お一人様 (40名様以上)

5,000円 ※税・サービス料込

職場の各種グループ、ご家庭でのご宴会等にお気軽にご利用ください。

二日市温泉

万葉集にも歌われた悠久の歴史を持つ二日市温泉。大観荘の温泉は、加湿・加水のない源泉かけ流しの天然温泉です。泉質は、アルカリ単純温泉です。心と身体の芯まで温まる至福のひと時をお過ごしください。



3F 展望浴場

▲ 家族風呂 (和)

家族風呂 (洋)

憩会席・彩点心など慶事、仏事会席としてご利用できます。お気軽にお申しつけくださいませ。